

WERNER

BALKON-TERRASSE-TREPPE

Ihr Dienstleister rund um Balkon, Terrasse und Treppe

*Wir sind Ihr Partner bei der Umsetzung Ihres Vorhabens
im Außenbereich – besuchen Sie uns in unserer Ausstellung oder vereinbaren
Sie einen Vorort-Termin, um ein individuelles Angebot zu erhalten.*

Wir freuen uns auf Ihre Kontaktaufnahme.

**Steinteppich-
Klicksystem**

**Aluminium-
Balkongeländer**

**Edelstahl
Geländer/Vordach**

**Aluminium-
Fliesensystem**

**PVC- Fliesen
Büro/ Garage**

Herzlich Willkommen.



Wir sind seit 2006 auf Sanierungen im Außenbereich spezialisiert:

unser Start erfolgte als Verlegebetrieb für RENOfloor Steinteppiche, welcher 2007 in eine RENOfloor Handelsvertretung mit Montage der Steinteppiche überging. Bis heute haben wir durch eine Vielzahl von unterschiedlichsten und individuellen Projekten viele Erfahrungen sammeln können und diesen Erfahrungsschatz genutzt, um unser Angebot für Sie zu erweitern: seit August 2020 bieten wir alles aus einer Hand – individuelle Lösungen für Balkon, Terrasse, Treppe und Geländer sowie Industrie- und Garagenböden und Sichtschutz. Wir arbeiten dabei mit den besten Kooperationspartnern zusammen: RENOfloor, die Nr. 1 für funktionale Steinbeläge und GEWA Balkonsysteme GmbH, welche seit 1977 auf den Geländerbau spezialisiert ist.





Steinteppich- Klicksystem



Erstklassige Steinteppiche & Bodenbeläge für Indoor- und Outdoor-Bereiche. Verschiedene Anwendungsbereiche wie Balkon, Treppen oder Terrassen sind hier möglich. Ideal für Komplettsanierung oder Neubau. Das Belagsystem ist für jeden Untergrund geeignet. Mit einer max. Aufbauhöhe von 13 mm (inkl. Abdichtung) kann DRAINfloor auf fast jedes Objekt gelegt werden. Die schwimmend verlegten Fertigelemente sind in einem Glasfaserrahmen eingefasst. Auf der Unterseite befinden sich Drainagekanäle für eine ungehinderte Entwässerung und Durchlüftung. Frost/ Eis ist dadurch nicht eingesperrt und kann keine Kraft entwickeln, etwas zu beschädigen.

DRAINfloor-Klicksystem

Das RENOfloor-Premiumprodukt mit eingebauter Entwässerung. Das DRAINfloor-Klicksystem ist frostsicher, bietet eine lange Lebensdauer und hat nur eine sehr geringe Aufbauhöhe. Erfahren Sie mehr über die Vorteile von DRAINfloor. Der Boden ist in großer Farb- und Oberflächenvielfalt individuell gestaltbar.



DRAINfloor Oberseite



DRAINfloor Unterseite

Vorteile von DRAINfloor

Wir legen besonders großen Wert darauf, dass alle Produkte aus dem Hause RENOfloor in Deutschland produziert werden und diese dadurch das Qualitätssiegel „Made in Germany“ tragen. Darüber hinaus bieten unsere Produkte u.a. Frostsicherheit und 100% Wasserdichte.

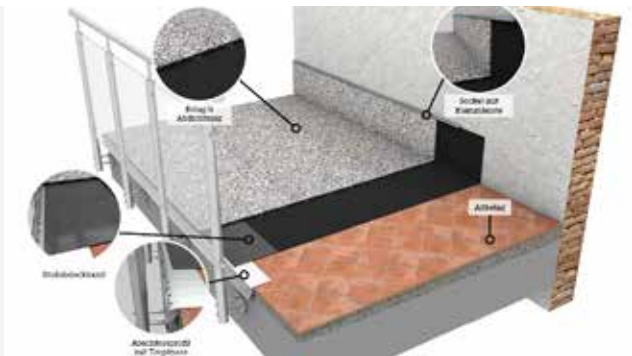


**10 JAHRE
GARANTIE**

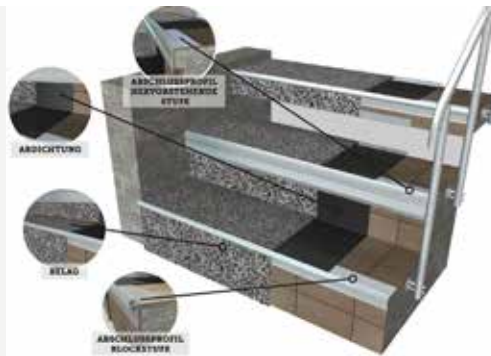
**100%
FROST-
SICHER**

**100%
WASSER-
DICHT**

**PFLEGE-
LEICHT**



Balkonbeispiel auf Fliesen



Treppenbeispiel auf Fliesen

Terrassen auf Betonplatten

Terrassen ohne selbsttragendem Untergrund können ebenfalls mit DRAINfloor belegt werden.

Balkon Komplettanierung

Der Aufbau des DRAINfloor Systems ist so einfach wie genial. In der Regel kann der Altebelag liegen bleiben. Bei Neubau oder sehr maroden Altbelägen wird eine Gefälledämmung aufgebracht.

Holzbalkon

Selbst auf Holzbalkonen kann DRAINfloor ohne Probleme eingesetzt werden. Durch die schwimmende Verlegung kann Holz ohne Probleme arbeiten.





Balkongeländer aus Aluminium von GEWA sorgen nicht nur für eine massiv verbesserte Optik Ihres Balkons und stehen für eine lange Haltbarkeit, sie tragen auch zur Wertsteigerung Ihres Hauses oder Ihrer Wohnung bei. Balkongeländer aus Aluminium von uns, sind Ihre wartungsfreie und langlebige Alternative zu herkömmlichen Kunststoff- oder Holzprofilen auf Ihrem Balkon. Das Streichen wie auch das Reinigen unter großem Aufwand entfällt. Ihre Balkongeländer müssen nicht mehr "fit für die Saison" gemacht werden, sondern Balkongeländer aus Aluminium überzeugen zu jeder Jahreszeit. Sie sind optisch ansprechend, sauber und überaus stabil.

Aluminium- Balkongeländer







Langlebige Qualität, edles Design

Seit Jahren schätzen uns Häuslebauer und Immobilienbesitzer als kreative Partner und kompetente Experten für alle Arbeiten aus Edelstahl. Mit kreativen Konzepten, individueller Beratung und einer umfassenden Auswahl an Materialien helfen wir Ihnen bei der Realisierung Ihrer Vorstellungen.

Ob moderne Geländer sowie Überdachung oder individuelle Elemente nach Maß – wenn es um Edelstahl geht, gibt es nichts, das wir nicht können. Besonders außergewöhnliche Grundrisse können mit maßgefertigten und sich perfekt integrierenden Arbeiten erheblich aufgewertet und ideal genutzt werden.

Mit uns haben Sie einen kreativen, kompetenten Partner an Ihrer Seite.

Edelstahl Geländer/ Vordach





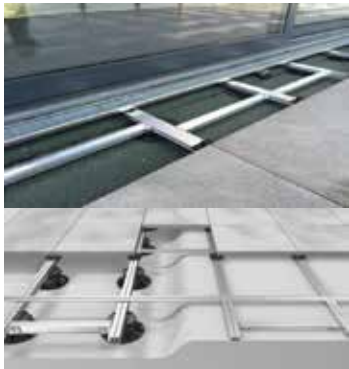


Sparen Sie sich teure und aufwendige Fundamentarbeiten in Ihrem Garten, zeitintensive Schotterarbeiten mit hohen Decklasten oder das aufwendige, teure reklamationsanfällige Verkleben von z.B. Platten auf Dächern und Balkonen mit den dafür notwendigen Vorarbeiten.

Aufgeständerte Terrassen: Mit unseren justierbaren Terrassen-Stelzlagern & Plattenlagern oder dem innovativen Aluminium Unterkonstruktions System „ECOFIX“ erleichtern wir Ihnen den Terrassenbau enorm und führen zu perfekten Ergebnissen – egal wo und egal welcher Belag. Kostenaufwendige Vorarbeiten entfallen!

Aluminium- Fliesensystem





ECOFIX ist das umfangreichste und innovativste Alu-Terrassen Montagesystem am Markt

- flexible Systemlösung
- hochwertig
- bezahlbar
- dauerhaft stabil
- leicht zu montieren
- für alle Beläge nutzbar

Vorteile von einem Alu-Unterkonstruktionssystem gegenüber Holz- oder WPC-Terrassen-Unterkonstruktionen

- preislich auf dem Niveau einer WPC oder guten Holzunterkonstruktion
- Aluminium ist dauerhaft witterungsstabil, extrem haltbar und leicht
- unempfindlich gegen Nässe, verrottet oder rostet nicht
- formstabil und verwindungsfrei – kein Quellen und Schwinden
- dauerhafte TOP Statik auch nach vielen Jahren
- leicht zu be- und verarbeiten
- geringes Eigengewicht trotz hoher Statik
- Aluminium-Unterkonstruktion auch in Schwarz erhältlich





PVC- Fliesen Büro/ Garage



Verankerte Vinylfliesen zum losen Verlegen.

Das System besteht aus miteinander verbundenen PVC Fliesen, die auf neuem oder altem Untergrund unterschiedlichster Qualität verlegt werden können. Die Fliesen werden auf modernen energiesparenden Spritzgusspressen hergestellt und bestehen aus Materialien, die Ihnen eine hohe Standfestigkeit, Langzeitstabilität und Widerstandsfähigkeit gegen Chemikalien geben.

Ihre Vorteile

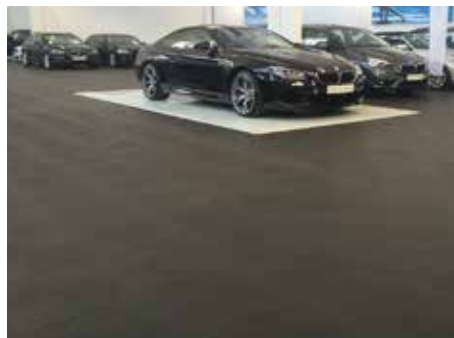
- *Hohe mechanische Verschleißfestigkeit*
- *Keine umständliche Behandlung oder nachträgliches Aushärten der ursprünglichen Oberfläche*
- *Ausgezeichnete chemische Beständigkeit dank der nicht porösen Oberfläche*
- *100 % reparier- und wiederherstellbar*
- *Leicht zu pflegende und reinigende Oberfläche ohne spezielle Mittel*
- *Ausgezeichnete Dimensionsstabilität*
- *Minimale Vorbereitung der Unterlage = Zeiteinsparung: 55 % schneller als bei den zu verklebenden Produkten*
- *In den meisten Fällen kein Kleber erforderlich = geringere Kosten und Zeitersparnis bei der Installation*
- *Renovierung mit minimaler Einschränkung Ihres Komforts – Sie müssen Ihr Fahrzeug nicht mehrere Tage im Freien parken, es genügen ein paar Stunden*
- *Sehr widerstandsfähiges Lock-System*



Büro- / Verwaltungsgebäude

Für die Wahl des idealen Bodens für Ihr Büro sind verschiedenste Kriterien wichtig und zu beachten, da dieser die Atmosphäre der Arbeitsplätze beeinflusst und ein direkter Blickfang für die Besucher darstellt. Unser Boden trägt nicht nur optisch zur Atmosphäre bei, sondern vereint die Kriterien - Komfort und Funktionalität.







Geschäftsführer
Stefan Werner

Vorteile von unseren Systemen



Bei uns bekommen Sie alles aus einer Hand.

Wir arbeiten dabei mit den besten Partnern zusammen und finden so die passende Lösung für Ihr Vorhaben – von der Beratung bis hin zur Montage.

Besuchen Sie uns in einer unserer Ausstellungen:

Metzingen

*Montag von 8.30 bis 12.30 Uhr
Mittwoch von 8.30 bis 12.30 Uhr
Freitag von 15 bis 19 Uhr*

*Mühlstr. 13, 72555 Metzingen
Telefon: 07123 88 036 88*

Leonberg

*Donnerstag von 11 bis 14 Uhr
Samstag von 10 bis 13 Uhr*

*Mollenbachstr. 19, 71229 Leonberg
Telefon: 07152 311 30 81*